

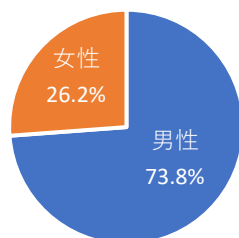
# 院内がん登録部位別治療割合【2017年】

症例区分20・30\*のみ

\*症例区分20・30: 当院で初回治療を開始した症例

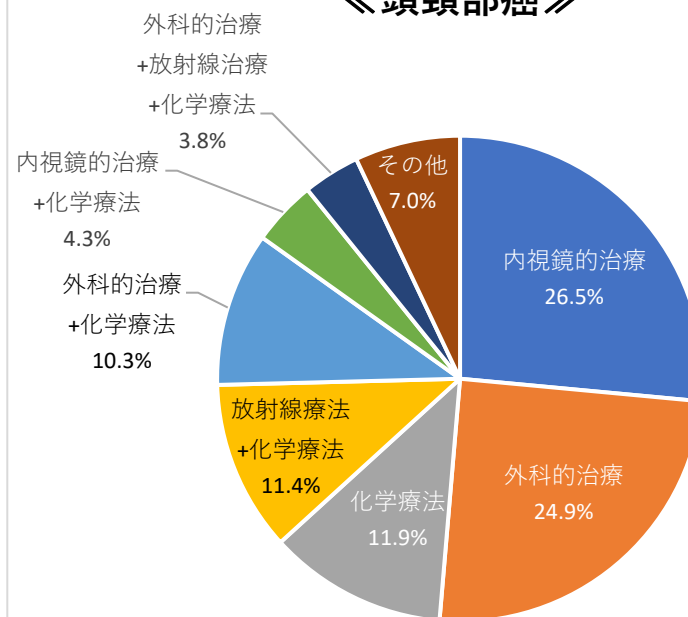
## 2017年院内がん登録性別割合

### 《頭頸部癌》



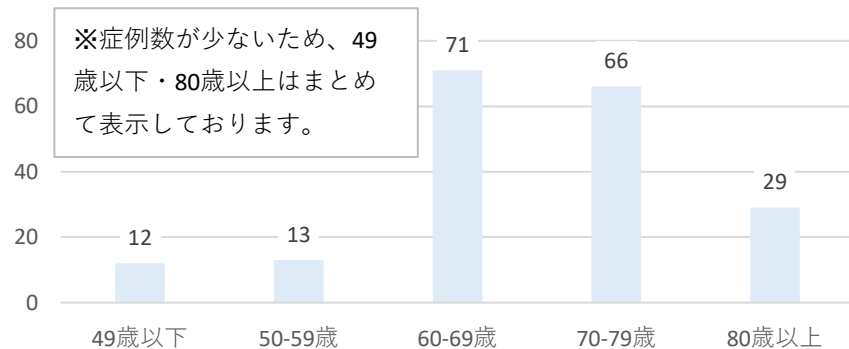
## 2017年院内がん登録部位別治療割合

### 《頭頸部癌》



## 2017年院内がん登録年齢別登録数

### 《頭頸部癌》



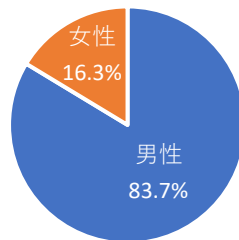
# 院内がん登録部位別治療割合【2017年】

症例区分20・30\* のみ

\*症例区分20・30: 当院で初回治療を開始した症例

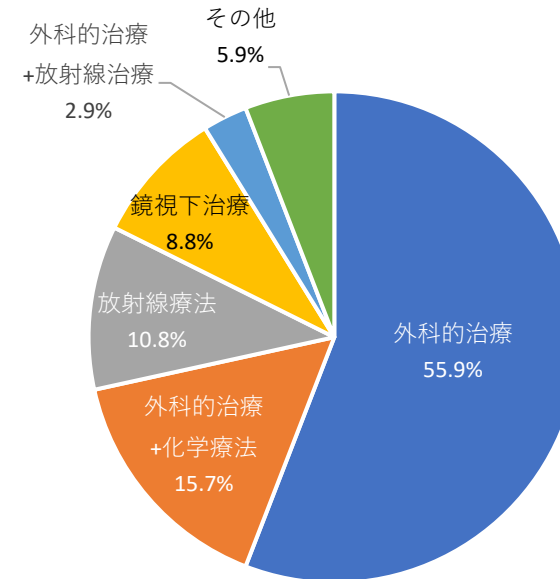
## 2017年院内がん登録性別割合

### 《食道癌》



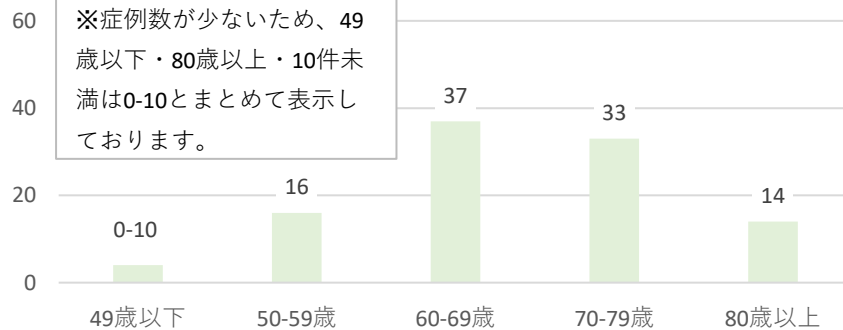
## 2017年院内がん登録部位別治療割合

### 《食道癌》



## 2017年院内がん登録年齢別登録数

### 《食道癌》

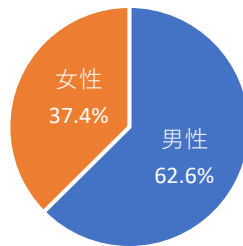


# 院内がん登録部位別治療割合【2017年】

症例区分20・30\* のみ  
\*症例区分20・30: 当院で初回治療を開始した症例

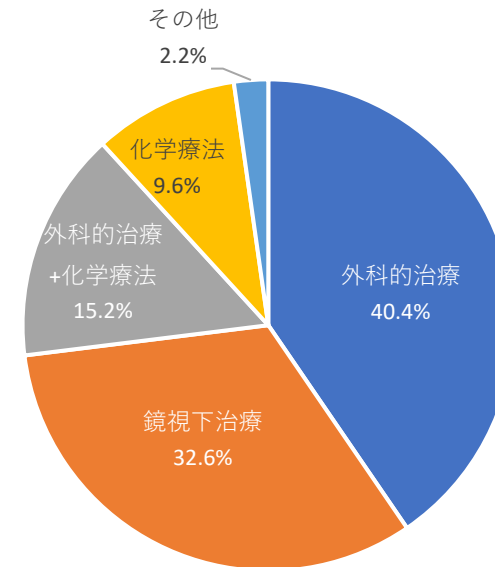
## 2017年院内がん登録性別割合

### 《胃癌》



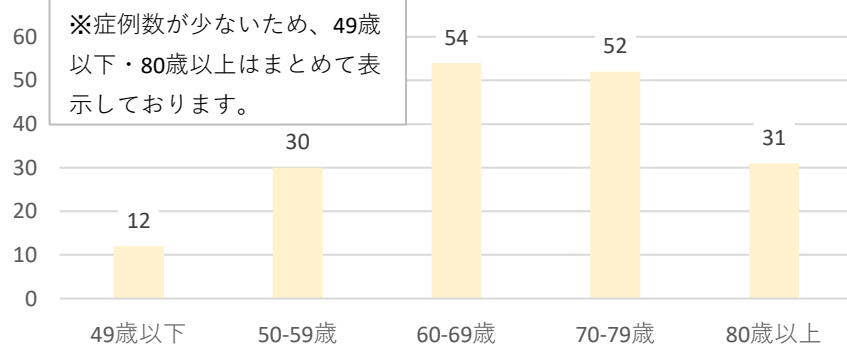
## 2017年院内がん登録部位別治療割合

### 《胃癌》



## 2017年院内がん登録年齢別登録数

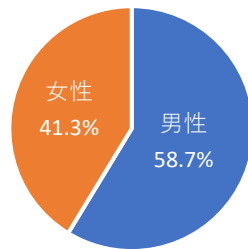
### 《胃癌》



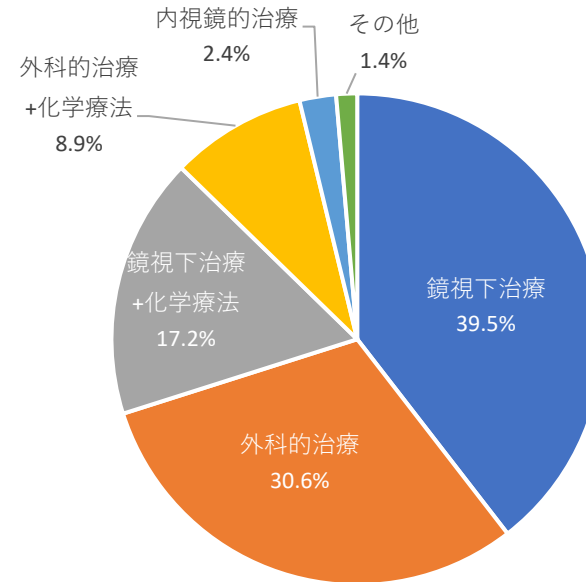
# 院内がん登録部位別治療割合【2017年】

症例区分20・30\* のみ  
 \*症例区分20・30: 当院で初回治療を開始した症例

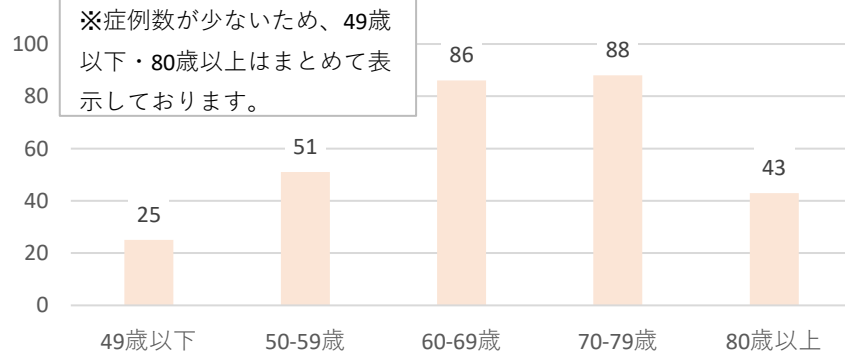
2017年院内がん登録性別割合  
 ≪大腸癌≫



2017年院内がん登録部位別治療割合  
 ≪大腸癌≫



2017年院内がん登録年齢別登録数  
 ≪大腸癌≫



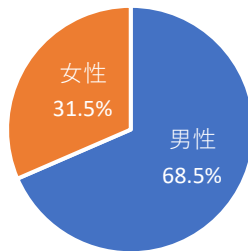
# 院内がん登録部位別治療割合【2017年】

症例区分20・30\* のみ

\*症例区分20・30: 当院で初回治療を開始した症例

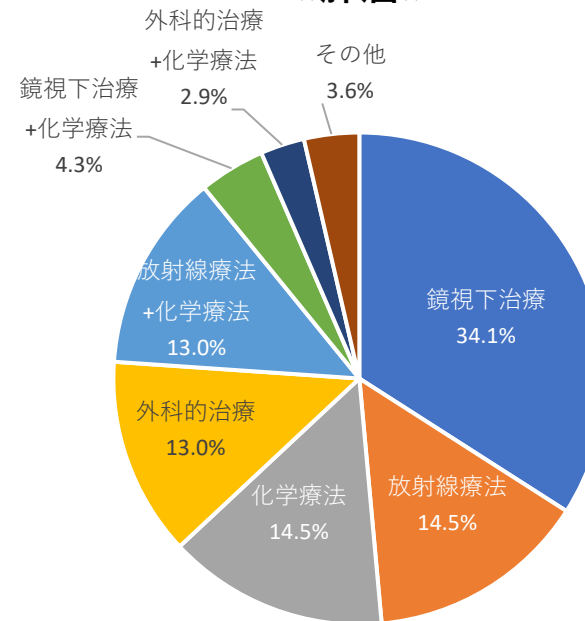
## 2017年院内がん登録性別割合

### 《肺癌》



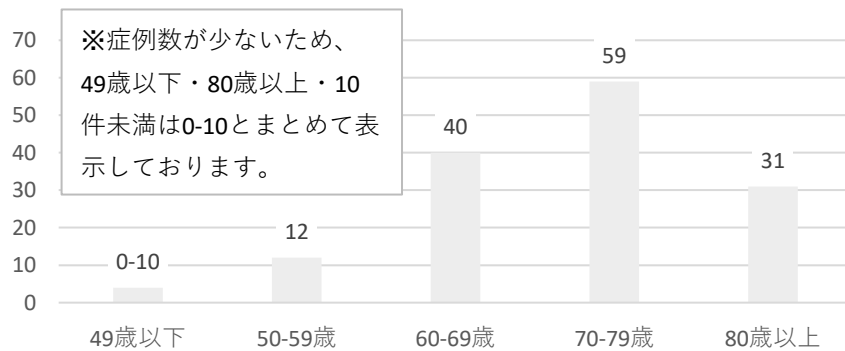
## 2017年院内がん登録部位別治療割合

### 《肺癌》



## 2017年院内がん登録年齢別登録数

### 《肺癌》



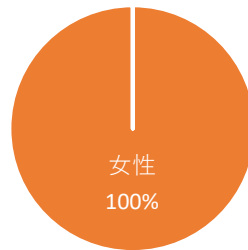
# 院内がん登録部位別治療割合【2017年】

症例区分20・30\* のみ

\*症例区分20・30: 当院で初回治療を開始した症例

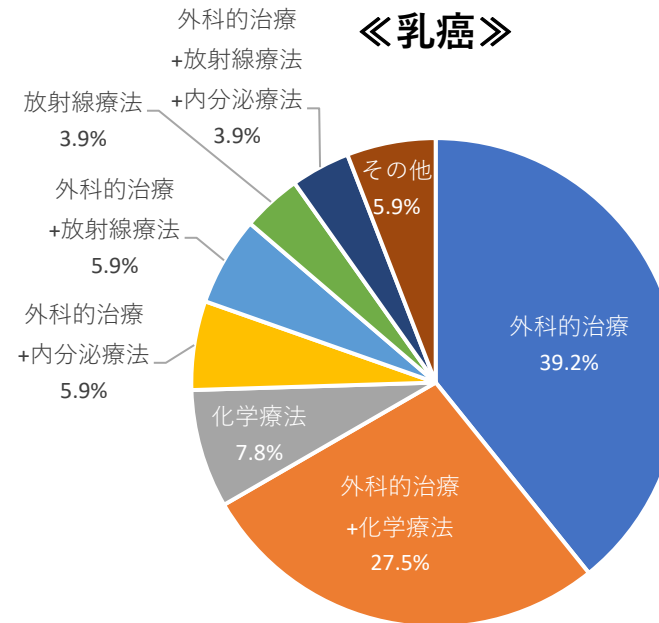
## 2017年院内がん登録性別割合

### 《乳癌》



## 2017年院内がん登録部位別治療割合

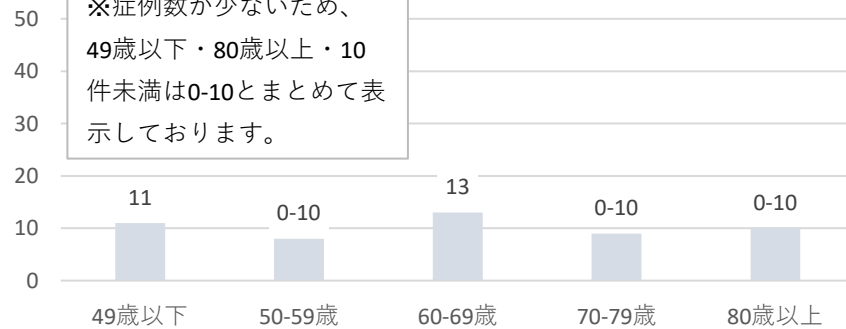
### 《乳癌》



## 2017年院内がん登録年齢別登録数

### 《乳癌》

※症例数が少ないため、  
49歳以下・80歳以上・10  
件未満は0-10とまとめて表  
示しております。



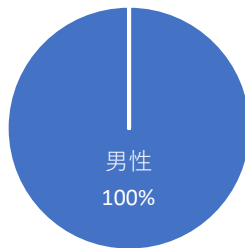
# 院内がん登録部位別治療割合【2017年】

症例区分20・30\* のみ

\*症例区分20・30: 当院で初回治療を開始した症例

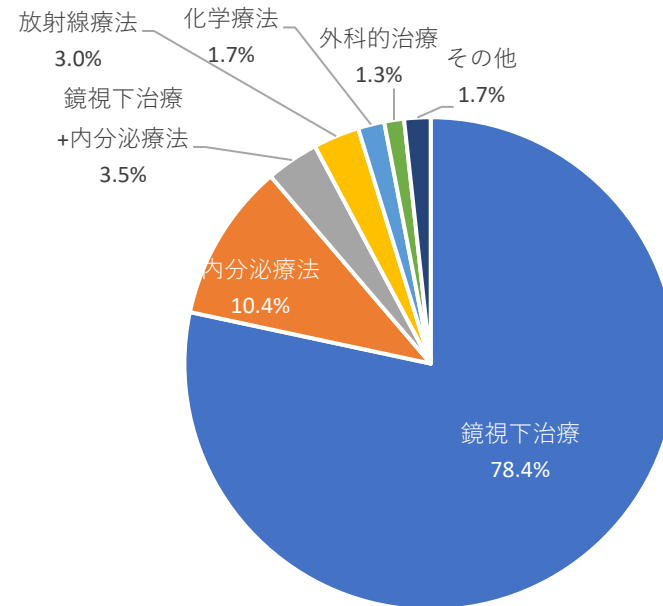
## 2017年院内がん登録性別割合

### 《前立腺癌》



## 2017年院内がん登録部位別治療割合

### 《前立腺癌》



## 2017年院内がん登録年齢別登録数

### 《前立腺癌》

