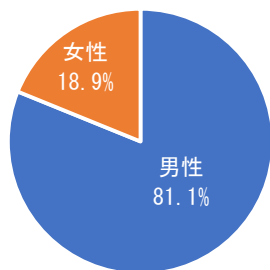


# 院内がん登録部位別治療割合【2019年】

症例区分20・30\*のみ  
\*症例区分20・30: 当院で初回治療を開始した症例

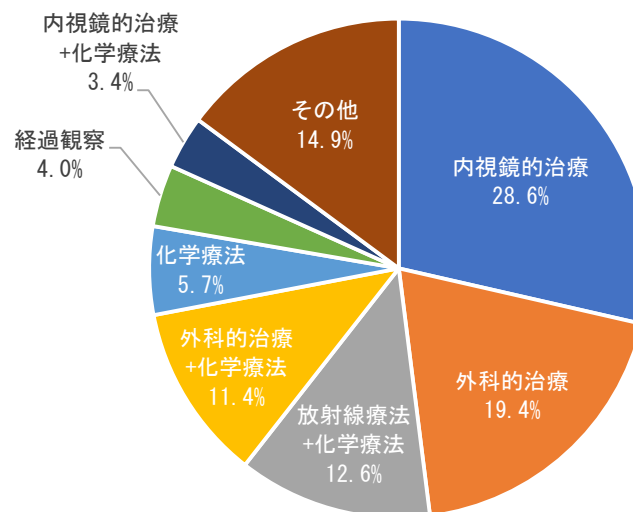
2019年院内がん登録性別割合

《頭頸部癌》



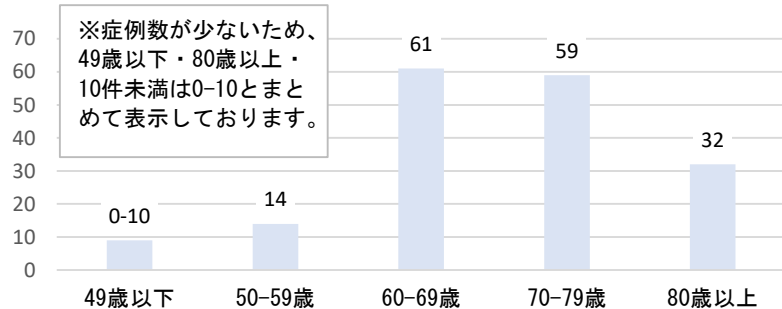
2019年院内がん登録部位別治療割合

《頭頸部癌》



2019年院内がん登録年齢別登録数

《頭頸部癌》



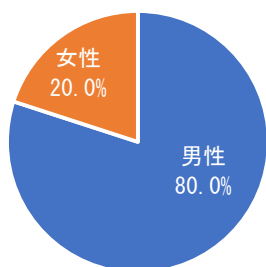
# 院内がん登録部位別治療割合【2019年】

症例区分20・30\* のみ

\*症例区分20・30: 当院で初回治療を開始した症例

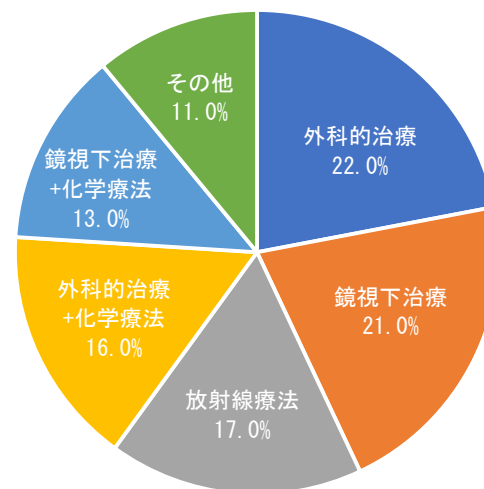
2019年院内がん登録性別割合

《食道癌》



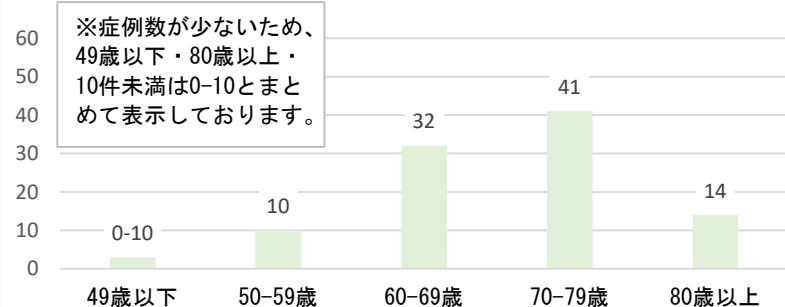
2019年院内がん登録部位別治療割合

《食道癌》



2019年院内がん登録年齢別登録数

《食道癌》



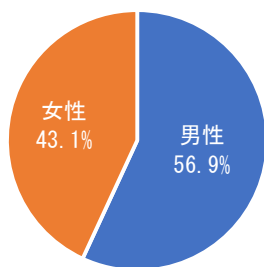
# 院内がん登録部位別治療割合【2019年】

症例区分20・30\*のみ

\*症例区分20・30: 当院で初回治療を開始した症例

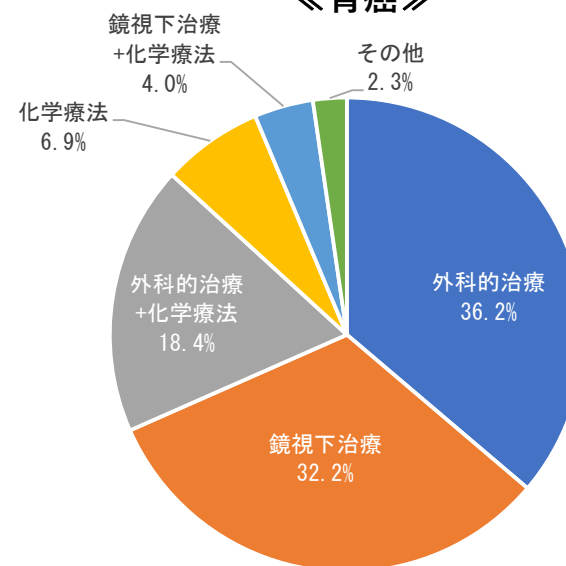
2019年院内がん登録性別割合

《胃癌》



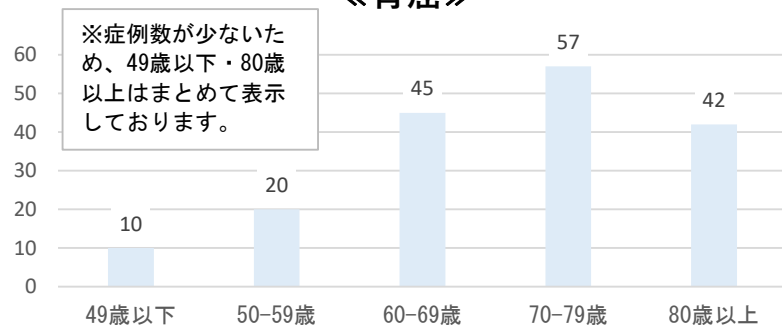
2019年院内がん登録部位別治療割合

《胃癌》



2019年院内がん登録年齢別登録数

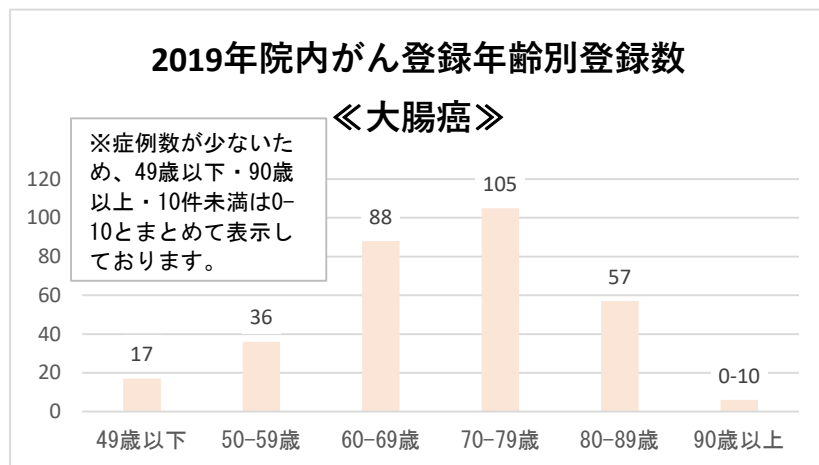
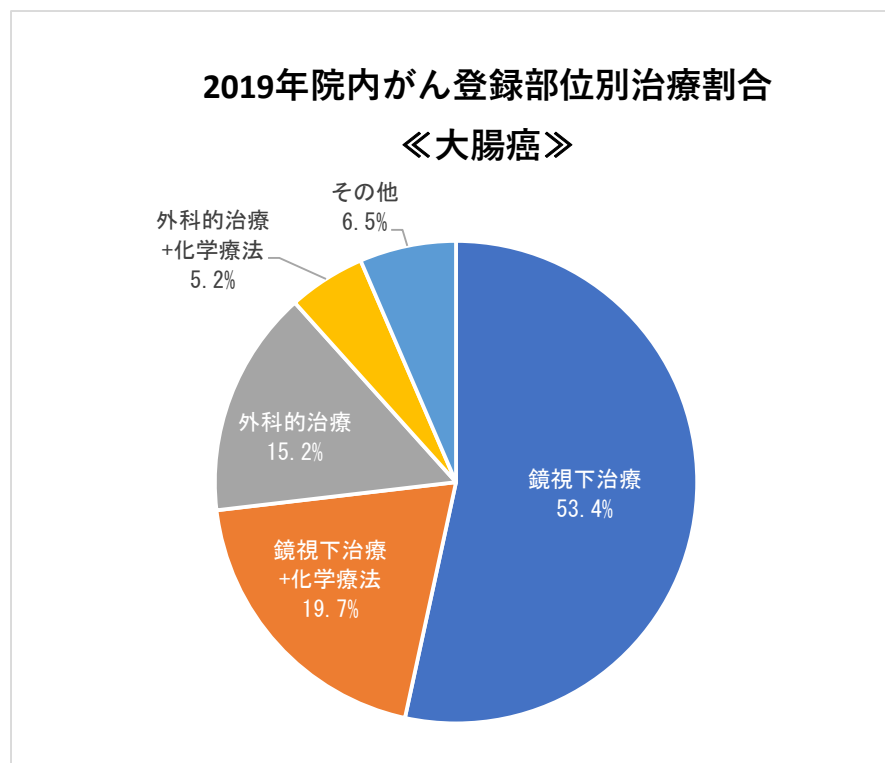
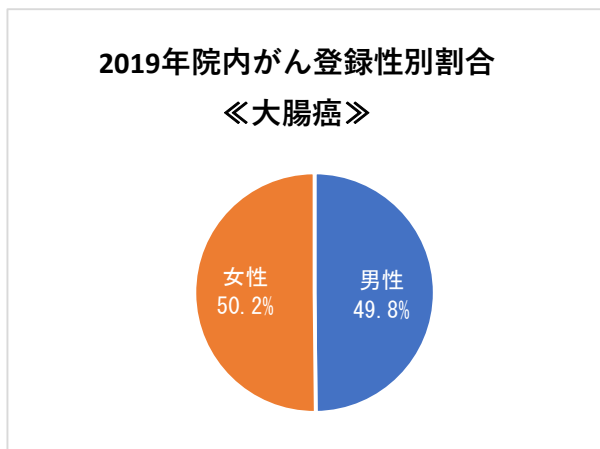
《胃癌》



# 院内がん登録部位別治療割合【2019年】

症例区分20・30\*のみ

\*症例区分20・30: 当院で初回治療を開始した症例



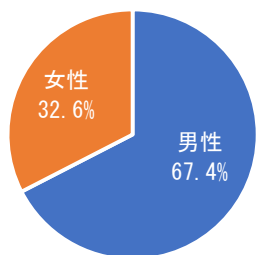
# 院内がん登録部位別治療割合【2019年】

症例区分20・30\*のみ

\*症例区分20・30: 当院で初回治療を開始した症例

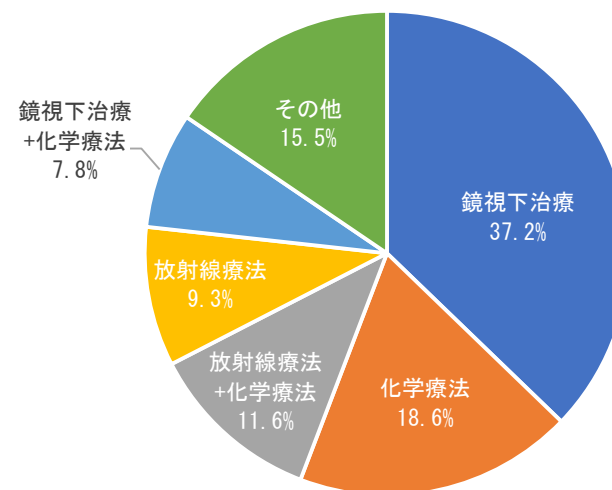
2019年院内がん登録性別割合

《肺癌》



2019年院内がん登録部位別治療割合

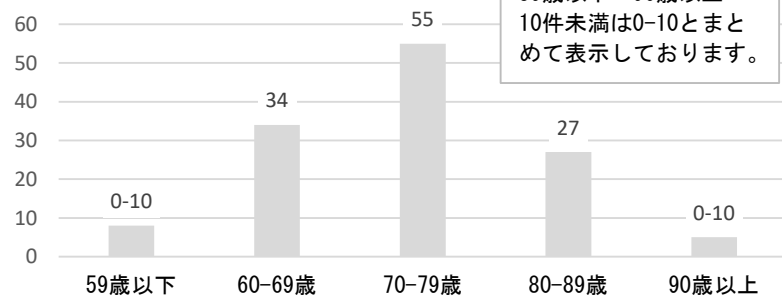
《肺癌》



2019年院内がん登録年齢別登録数

《肺癌》

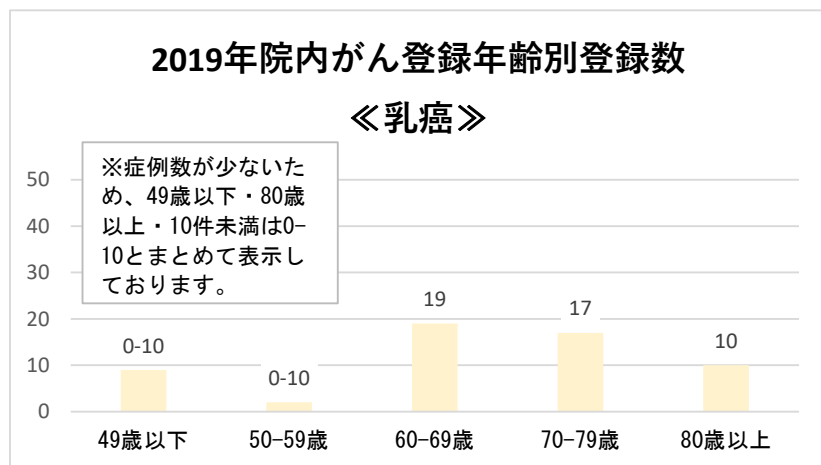
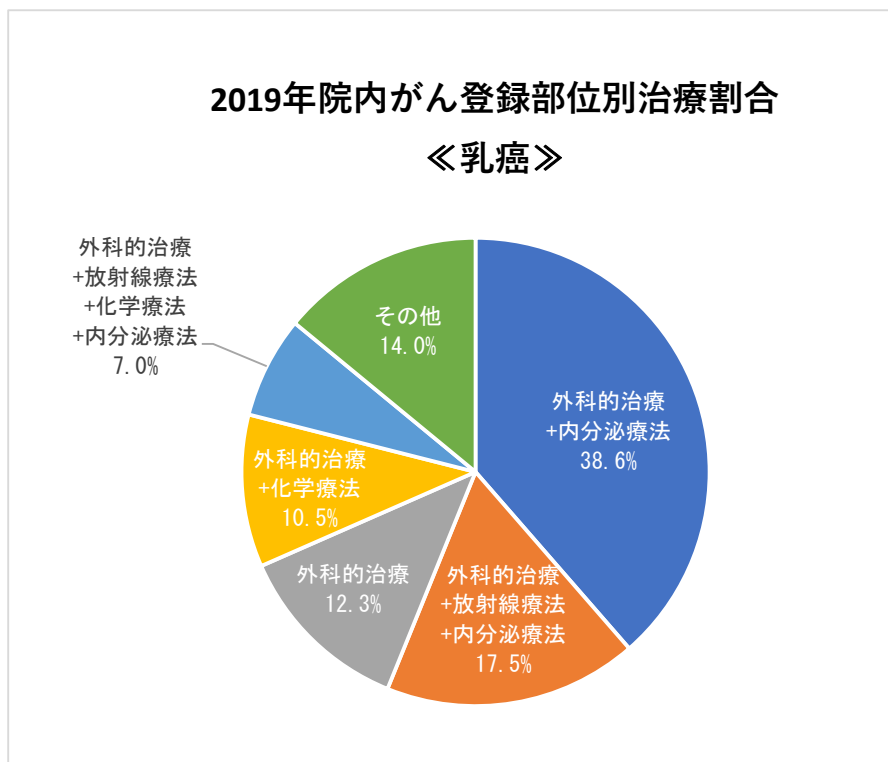
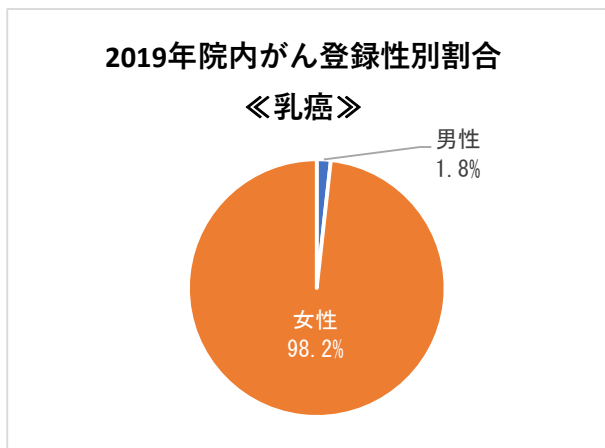
※症例数が少ないため、59歳以下・90歳以上・10件未満は0-10とまとめて表示しております。



# 院内がん登録部位別治療割合【2019年】

症例区分20・30\*のみ

\*症例区分20・30: 当院で初回治療を開始した症例



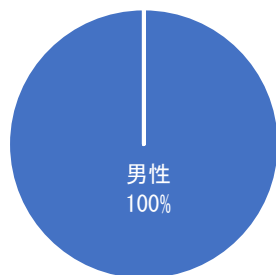
# 院内がん登録部位別治療割合【2019年】

症例区分20・30\*のみ

\*症例区分20・30: 当院で初回治療を開始した症例

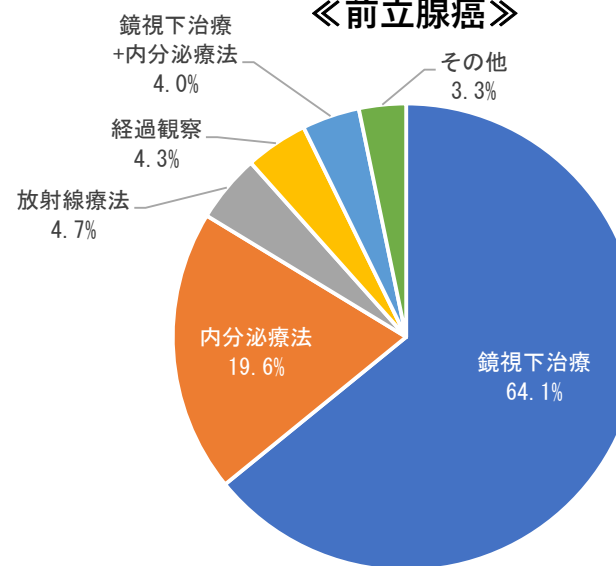
## 2019年院内がん登録性別割合

《前立腺癌》



## 2019年院内がん登録部位別治療割合

《前立腺癌》



## 2019年院内がん登録年齢別登録数

《前立腺癌》

