

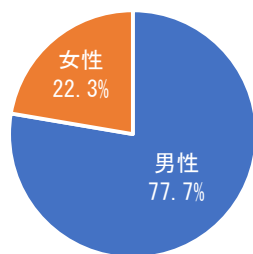
# 院内がん登録部位別治療割合【2020年】

症例区分20・30\*のみ

\*症例区分20・30: 当院で初回治療を開始した症例

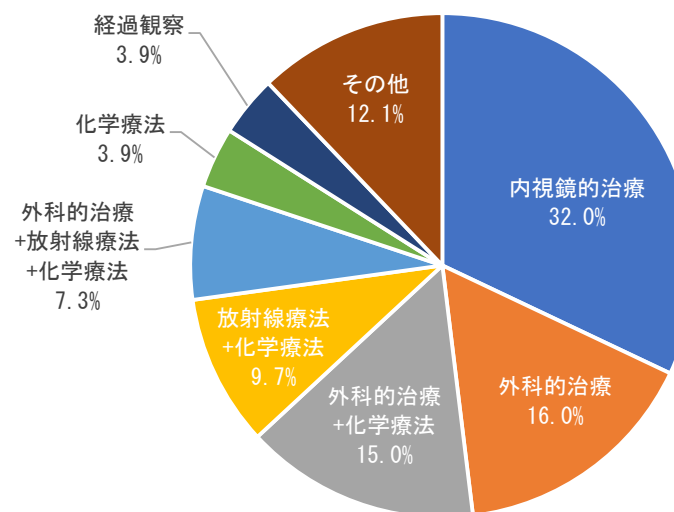
## 2020年院内がん登録性別割合

《頭頸部癌》



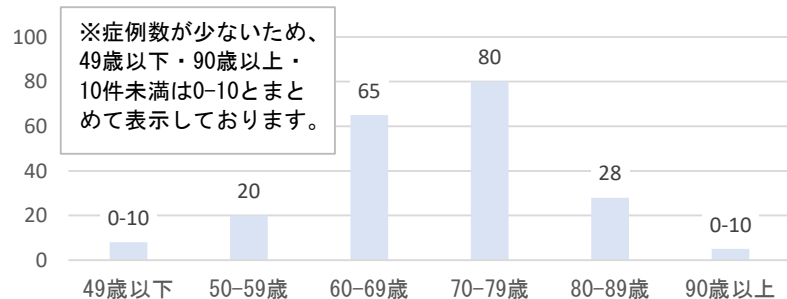
## 2020年院内がん登録部位別治療割合

《頭頸部癌》



## 2020年院内がん登録年齢別登録数

《頭頸部癌》



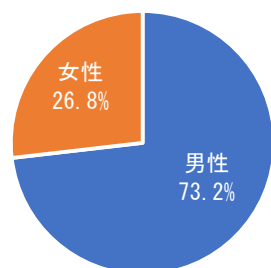
# 院内がん登録部位別治療割合【2020年】

症例区分20・30\*のみ

\*症例区分20・30: 当院で初回治療を開始した症例

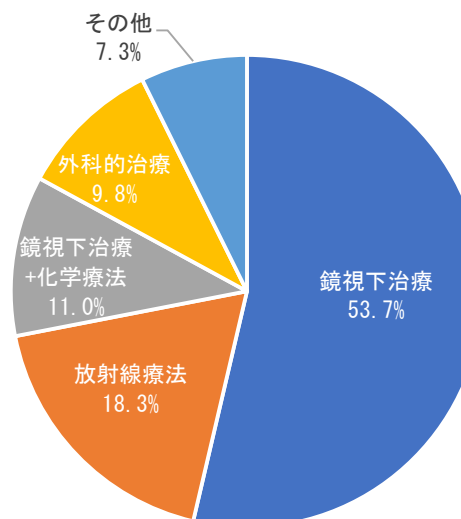
## 2020年院内がん登録性別割合

### 《食道癌》



## 2020年院内がん登録部位別治療割合

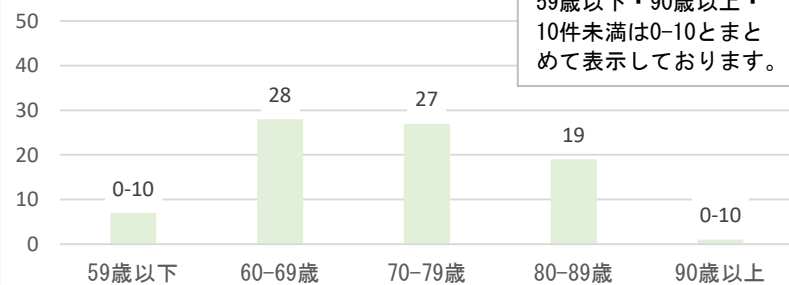
### 《食道癌》



## 2020年院内がん登録年齢別登録数

### 《食道癌》

※症例数が少ないため、59歳以下・90歳以上・10件未満は0-10とまとめて表示しております。



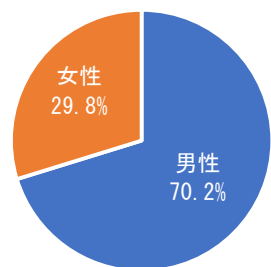
# 院内がん登録部位別治療割合【2020年】

症例区分20・30\*のみ

\*症例区分20・30: 当院で初回治療を開始した症例

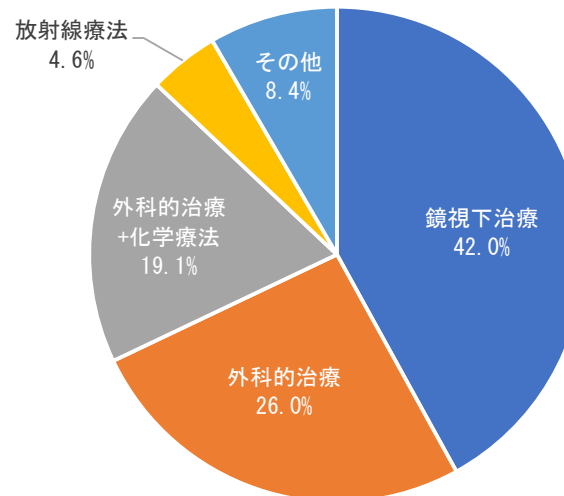
## 2020年院内がん登録性別割合

《胃癌》



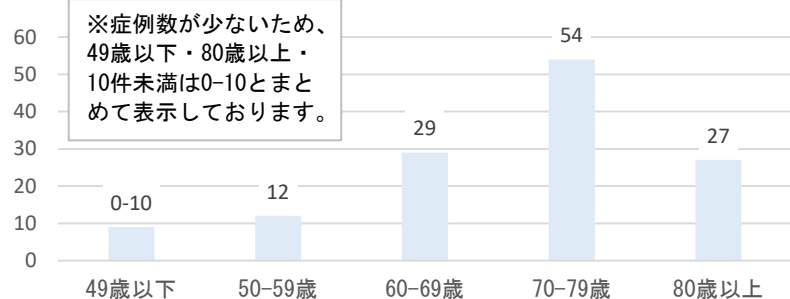
## 2020年院内がん登録部位別治療割合

《胃癌》



## 2020年院内がん登録年齢別登録数

《胃癌》



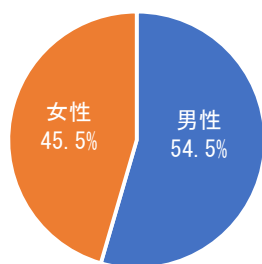
# 院内がん登録部位別治療割合【2020年】

症例区分20・30\*のみ

\*症例区分20・30: 当院で初回治療を開始した症例

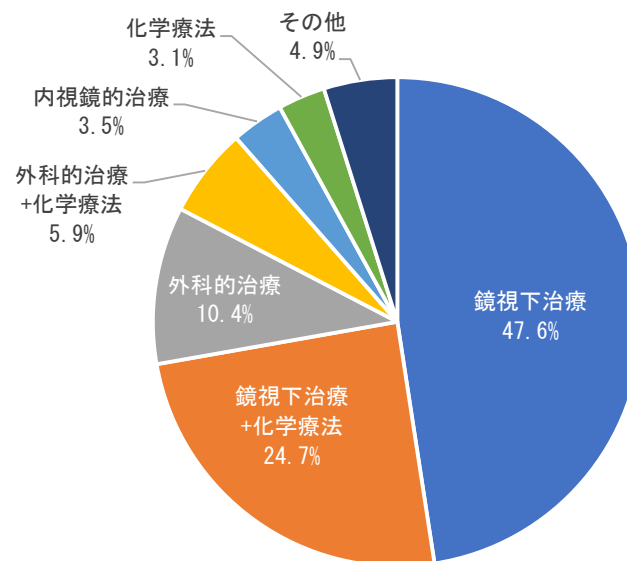
## 2020年院内がん登録性別割合

《大腸癌》



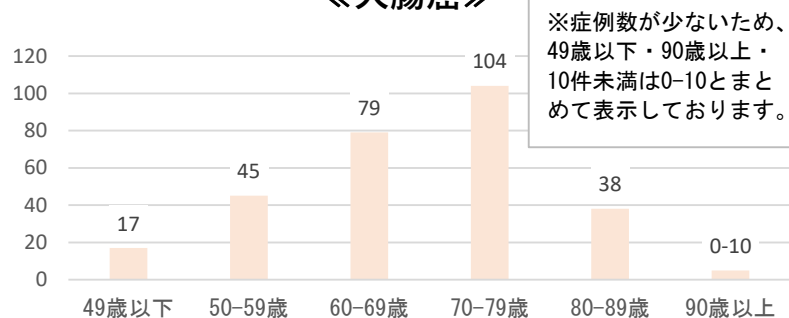
## 2020年院内がん登録部位別治療割合

《大腸癌》



## 2020年院内がん登録年齢別登録数

《大腸癌》



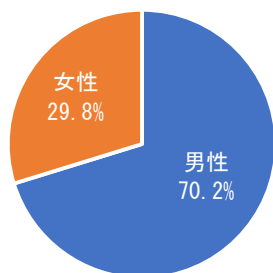
# 院内がん登録部位別治療割合【2020年】

症例区分20・30\*のみ

\*症例区分20・30: 当院で初回治療を開始した症例

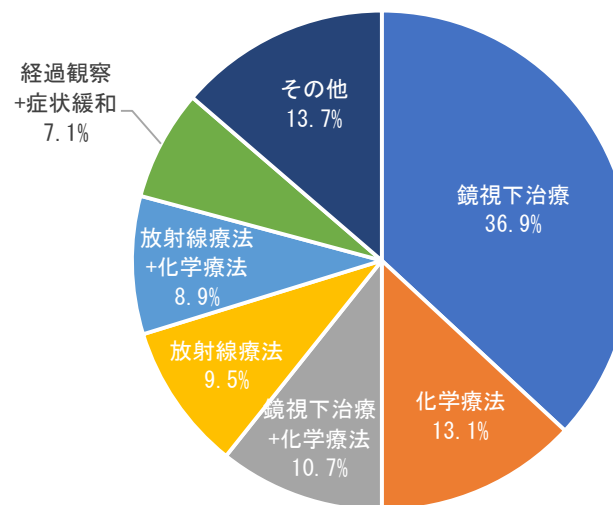
## 2020年院内がん登録性別割合

《肺癌》



## 2020年院内がん登録部位別治療割合

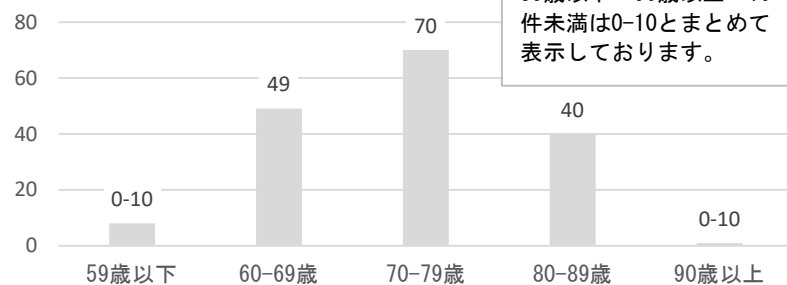
《肺癌》



## 2020年院内がん登録年齢別登録数

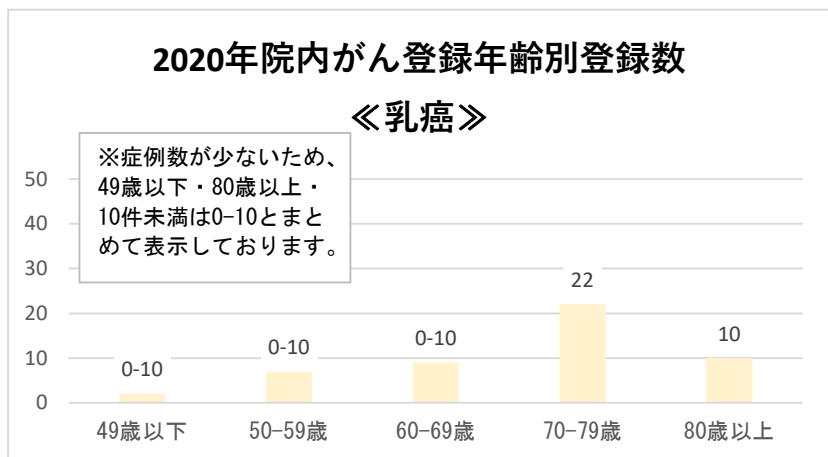
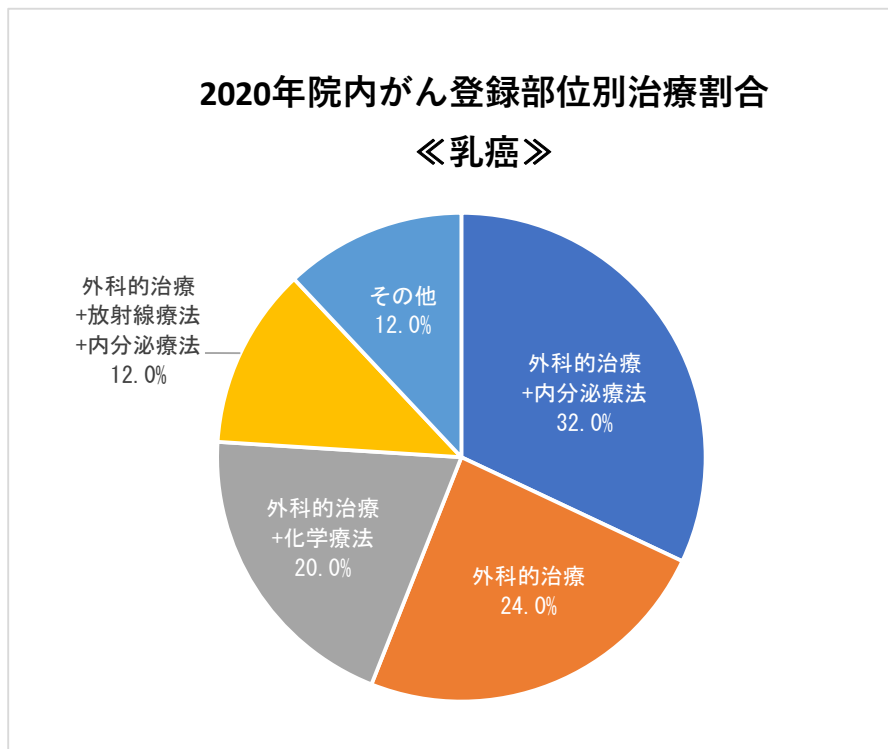
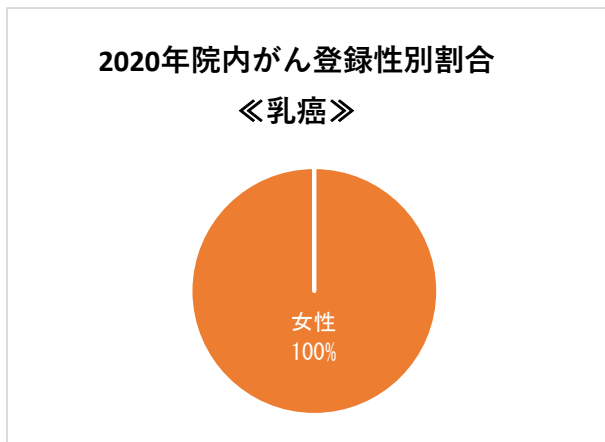
《肺癌》

※症例数が少ないため、59歳以下・90歳以上・10件未満は0-10とまとめて表示しております。



# 院内がん登録部位別治療割合【2020年】

症例区分20・30\* のみ  
 \*症例区分20・30: 当院で初回治療を開始した症例



# 院内がん登録部位別治療割合【2020年】

症例区分20・30\*のみ  
 \*症例区分20・30: 当院で初回治療を開始した症例

